



För svagt vätskande sår
Brukes på lett væskende sår
Til let væskende sår
Vähän erittäville haavoille

fi Mepore®

Mikä on Mepore®?

Mepore on itsekiinnittyvä, imukykyinen ja vettä hylkivä haavasidos.
Materiaalit: Akryyliiima, viskoosi- ja polyolefiinikuitukangas, polyesterikuitukangas

Mihin Mepore® on tarkoitettu?

Mepore-sidosta voi käyttää vähän tai kohtalaisesti erittäville haavoille, kuten leikkaushaavoille, viilloille ja hankaumille.

Huomioitavaa

- Mepore -sidosta ei saa käyttää potilaalla, jonka tiedetään olevan allerginen akryyliiimoille tai muille tuotteen materiaaleille/ komponenteille.
- Älä käytä hauraalle iholle. Sidos voi ärsyttää haurasta ihoa.
- Älä venytä sidosta paikoilleen asetettaessa. Varo erityisesti nivelten päälle laitettaessa.
- Jos havaitset infektion merkkejä, esim. potilaalle nousee kuumetta tai haava on muuttumassa punaiseksi, lämpimäksi tai turvonneeksi, ota yhteyttä terveydenhuollon ammattilaiseen asianmukaista hoitoa varten.
- Mepore on kertakäyttöinen tuote. Älä käytä tuotetta uudelleen. Uudelleen käytettäessä tuotteen toimintakyky voi heikentyä ja ristikontaminaatiota esiintyä.
- Steriili. Tuotetta ei saa käyttää, jos (steriili) sisäpakkaus on vaurioitunut tai avattu ennen käyttöä.



Skall inte användas om förpackningen är skadad
Må ikke brukes hvis forpakningen er skadet
Brug ikke, hvis pakken er beskadiget
Älä käytä jos pakkaus vaurioitunut

MD

Medicinteknisk produkt
Medisinsk utstyr
Medisinsk utstyr
Lääkinnällinen laite



Sterilt singelbarriärsystem
Sterilt enkeltbarrieresystem
Sterilt enkeltbarrieresystem
Yksinkertainen steriili sulkujärjestelmä

www.molnlycke.com/symbols

SWEDEN

Molnlycke Health Care AB
Gamlestadsvägen 3C, Box 130 80
SE-402 52 GÖTEBORG
Tel: +46 31 722 30 00
Customer Service Tel: 020 798 264

NORWAY

Molnlycke Health Care AS
Postboks 6229 Etterstad
NO-0603 Oslo
Tel: +47 22 70 63 70
Customer Service Tel: 800 161 78

DENMARK

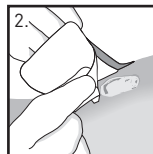
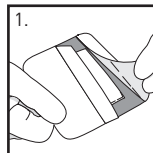
Molnlycke Health Care ApS
Gydevang 33
DK-3450 Allerød
Tel: +45 48 16 82 68
Customer Service Tel: +80 886 810

FINLAND

Molnlycke Health Care Oy
Pitäjänmäentie 14, 3 krs
FI-00380 Helsinki
Tel: +358 201 622 300
Customer Service Tel: 0800 113 442

Käyttöohjeet

1. Puhdista haava. Kuivaa haavaa ympäröivä iho huolellisesti. Älä käytä haavaa ympäröivään ihoon kosteusvoiteita, geelejä tai öljyä.
2. Poista taustakerrokset ja aseta liimapuoli ihoa vasten venyttämättä sidosta. Varmista, että imukykyinen tyyny peittää haavan.
3. Painele reunoja varovasti, että liima kiinnittyy kunnolla ihoon.
4. Kun irrotat sidoksen, ota kiinni reunasta ja vedä sidos hitaasti irti ihosta ihokarvojen kasvu suunnan myötäisesti.



Vaihda Mepore ennen kuin sidos on imeytynyt täyteen, kun se alkaa vuotaa tai hoitokäytännön mukaan.
Hävittäminen tulee tehdä paikallisten ympäristömääräysten mukaan.

Muuta tietoa

Jos Mepore-tuotteen käytön yhteydessä ilmenee vakavia haittavaikutuksia, siitä on ilmoitettava Molnlycke Health Carelle ja paikalliselle toimivaltaiselle viranomaiselle.

Mepore® on Molnlycke Health Care AB:n rekisteröity tavaramerkki



Molnlycke®

Mepore®

sv Självhäftande förband för ytliga sår

no Selvheftende bandasje for overfladiske sår

da Selvkæbende forbinding til overfladiske sår

fi Kiinnittyvä sidos pinnallisille haavoille

STERILE EO



CE 2797

Manufacturer

Molnlycke Health Care AB
Gamlestadsvägen 3C, Box 13080
SE-402 52 Göteborg, Sweden

www.molnlycke.com



Vad är Mepore®?

Mepore är ett självhäftande, absorberande och vattenavvisande sårförband.

Materialinnehåll: akrylathäfta, nonwoven av viskos och polyolefin, nonwoven av polyester

Vad används Mepore® för?

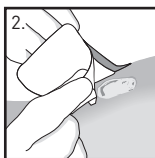
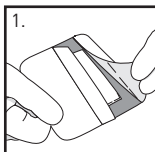
Mepore kan användas på sår med små till måttliga mängder sårsekret, såsom kirurgiska sår, skärsår och skrubbsår.

Försiktighetsåtgärder

- Använd inte Mepore på personer med känd överkänslighet mot akrylathäfta eller andra material/komponenter som ingår i produkten.
- Använd inte på ömtålig hud. Om det används på ömtålig hud kan det orsaka hudirritation.
- Sträck inte förbandet när du applicerar det. Var extra försiktig vid applicering över leder.
- Om du ser tecken på infektion, t.ex. feber eller att såret eller omgivande hud blir rött, varm eller svullen ska du rådfråga vårdpersonal om lämplig behandling.
- Mepore är en engångsprodukt. Får ej återanvändas. Om produkten återanvänds kan den ha nedsatt effekt, och korskontaminering kan förekomma.
- Steril. Använd inte om innerförpackningen (sterilbarriär) är skadad eller öppnad före användning.

Bruksanvisning

1. Rengör såret. Torka huden runt såret noggrant och använd inte fuktighetskrämer, geler eller salvor på omgivande hud eftersom det kan påverka vidhäftningsförmågan.
2. Ta bort skyddspappren och applicera den vidhäftande sidan på huden utan att sträcka förbandet. Se till att den absorberande dynan täcker såret.
3. Tryck försiktigt på kanterna för att säkerställa att förbandet fäster ordentligt på huden.
4. När förbandet ska tas av, ta tag i änden och dra långsamt av förbandet i hårens växtriktning.



Mepore ska bytas innan förbandet är helt mättat, vid tecken på läckage eller i enlighet med råd från kvalificerad vårdpersonal. Avfall ska hanteras enligt lokala miljörutiner.

Övrig information

Om en allvarlig incident med koppling till användning av Mepore inträffar ska detta rapporteras till Mölnlycke Health Care och till ansvarig myndighet.

Mepore® är ett registrerat varumärke som tillhör Mölnlycke Health Care AB

Hva er Mepore®?

Mepore er en selvheftende, absorberende og vannavvisende sårbandasje.

Innhold i materialet: Akrylheftemiddel, viskose og polyolefin nonwoven, polyester nonwoven

Hva er Mepore® for?

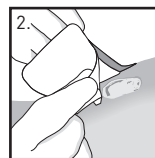
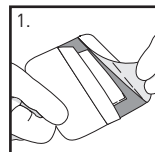
Mepore kan brukes på lite til moderat væskende sår som for eksempel operasjonssår, kutt og rifter.

Forholdsregler

- Mepore skal ikke brukes på pasienter med kjent overfølsomhet overfor akryllim eller andre av produktets materialer/bestandtdeler.
- Må ikke brukes på ømfintlig hud. Hvis produktet brukes på ømfintlig hud, kan det forårsake hudirritasjon.
- Ikke strekk bandasjen ved applisering. Det skal utvises ekstra forsiktighet når bandasjen påføres over ledd.
- Rådfør deg med helsepersonell for passende behandling hvis du ser tegn på infeksjon, f.eks. feber eller hvis såret eller den omkringliggende huden blir rød, varm eller opphovnet.
- Mepore er et engangsprodukt. Skal ikke gjenbrukes. Dersom produktet brukes om igjen, kan bandasjens egenskaper forringes, og det kan forekomme krysskontaminering.
- Steril. Skal ikke brukes dersom inneremballasjen (steril barriere) er skadet eller åpnet før bruk.

Bruksanvisning

1. Rens såret. Tørk huden rundt såret grundig, og ikke bruk fuktighetskrem, gel eller salve på den omkringliggende huden, da dette kan påvirke hefteegenskapen.
2. Fjern beskyttelsesfilmen og legg den heftende siden mot huden uten å strekke bandasjen. Pass på at den absorberende puten dekker såret.
3. Stryk forsiktig på kantene for å sikre god heft mot huden.
4. Ta tak i kanten og dra langsomt bandasjen av huden i hårvekstretningen når bandasjen skal fjernes.



Mepore skal byttes før bandasjen er helt mettet, ved tegn på lekkasje eller slik du har fått råd om fra helsepersonell. Avfall håndteres i samsvar med lokale miljøprosedyrer.

Annen informasjon

Hvis det oppstår en alvorlig hendelse i forbindelse med bruk av Mepore, skal det rapporteres til Mölnlycke Health Care og til en ansvarlig myndighet.

Mepore® er et registrert varemerke for Mölnlycke Health Care AB

Hvad er Mepore®?

Mepore er en selvklæbende, absorberende og vandafvisende sårbandage.

Materialeindhold: Akrylatklæb, viskose og polyolefin nonwoven, polyester nonwoven

Hvad bruges Mepore® til?

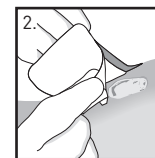
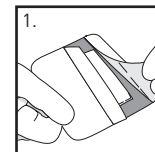
Mepore kan anvendes på let til moderat væskende sår som f.eks. kirurgiske sår, snitsår og hudafskrabninger.

Forholdsregler

- Anvend ikke Mepore på patienter med kendt overfølsomhed over for akrylatklæb eller over for andre materialer/bestanddele, der indgår i produktet.
- Må ikke anvendes på skrøbelig hud. Anvendelse på skrøbelig hud kan forårsage hudirritation.
- Stræk ikke bandagen ved applicering. Vær særligt omhyggelig, når den appliceres hen over led.
- Hvis der iagttages tegn på infektion, f.eks. feber eller hvis såret eller det omkringliggende hudområde bliver rødt, varmt eller hævet, skal du kontakte sundhedsfagligt personale vedrørende passende behandling.
- Mepore er beregnet til engangsbrug. Må ikke genanvendes. Hvis produktet genanvendes, kan det komme til at fungere dårligere, og der kan forekomme krydskontaminering.
- Steril. Må ikke anvendes, hvis den indvendige emballage (sterile barriere) er beskadiget eller har været åbnet før brug.

Bruksanvisning

1. Rens såret. Tør den omkringliggende hud grundig. Anvend ikke cremer, geler eller salver på huden omkring såret, da det kan påvirke klæbeevnen.
2. Fjern beskyttelsesfilmen, og applicer bandagen med den klæbende side mod huden uden at strække bandagen. Sørg for, at den absorberende pude dækker såret.
3. Tryk let på klæbekanten for at sikre en tilstrækkelig hæftning på huden.
4. Ved fjernelse skal du holde i kanten og langsomt trække bandagen af huden i samme retning som hårene.



Mepore bør skiftes, før den er helt mättet, ved tegn på lækage eller efter anvisninger fra sundhedsfagligt personale. Bortskaffelse skal ske i overensstemmelse med lokale miljømæssige procedurer.

Andre oplysninger

Enhver alvorlig ulykke relateret til brugen af Mepore skal rapporteres til Mölnlycke Health Care og til dine lokale, kompetente myndigheder.

Mepore® er et registreret varemerke tilhørende Mölnlycke Health Care AB