



Dossier d'information Euro Pharmat

Mepitel 20 x 31 cm - N°292010

DISPOSITIF MEDICAL

INTITULE DU DISPOSITIF MEDICAL	Mepitel® 20 x 31 cm
---------------------------------------	----------------------------

Remarque : Selon le dispositif médical (DM) concerné, ce dossier concernera une référence, un type ou une famille de DM

1. RENSEIGNEMENTS ADMINISTRATIFS CONCERNANT L'ENTREPRISE		Date de mise à jour : Aout 2023 Date d'édition :
1.1	Nom : Mölnlycke Health Care	
1.2	Adresse complète : 13 allée du Château Blanc - CS 70205 59445 Wasquehal Cedex	Tel : 03 20 12 25 55 Fax : 03 20 12 25 46 e-mail : Site internet : www.molnlycke.fr
1.3	Coordonnées du correspondant matériorvigilance : Catherine BONTE 13 Allée du Château Blanc CS 70205 59290 WASQUEHAL cedex France	Tel : 03.20.12.25.55 e-mail : reclamation.qualite@molnlycke.com

2. INFORMATIONS SUR DISPOSITIF OU EQUIPEMENT	
2.1	Dénomination commune : Pansement interface siliconé à micro-adhérence sélective, stérile issu de la technologie Safetac®
2.2	Dénomination commerciale : Mepitel® 20 cm x 31 cm
2.3	Code Cladimed* : F51BG01 *L'accès à la classification CLADIMED étant subordonné à une adhésion à l'association CLADIMED, renseigner cette cellule demeure facultatif.
2.4	Code LPPR* (ex TIPS si applicable) : 1 387 633 * « liste des produits et prestations remboursables » inscrits sur la liste prévue à l'article L 165-1
2.5	Classe du DM : Classe IIb Directive de l'UE applicable Règlement européen des dispositifs médicaux 2017/745(MDR) Numéro de l'organisme notifié : Dispositifs médicaux CE 2797. L'organisme notifié pour l'ensemble de ces produits est BSI (British Standards Institution). Pour plus d'information, veuillez consulter la notice accompagnant les produits. Date de première mise sur le marché dans l'UE : 1990 Fabricant du DM : Mölnlycke Health Care AB, Box 13080, S-40252 Göteborg, Suède
2.6	Descriptif du dispositif (avec photo, schéma, dimensions, volume, ...) : peut être relié au point 8 : selon fiche technique. Éléments à préciser : Descriptif standardisé par dénomination commune quand il existe dans la base de données. Trousse : <input type="checkbox"/> Oui / Non Si Oui : Composition de la trousse Insertion photos : relié au point 9

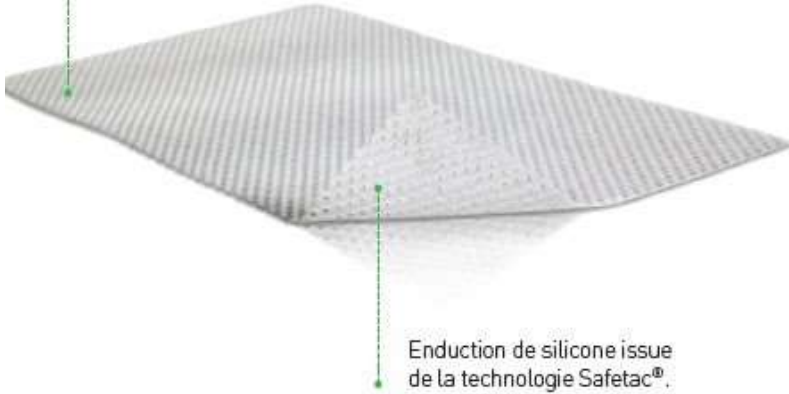


Dossier d'information Euro Pharmat

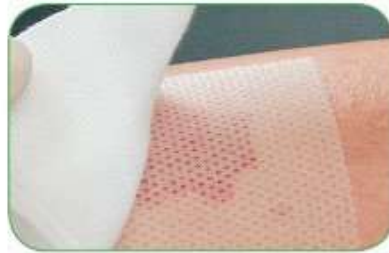
Mepitel 20 x 31 cm - N°292010

DISPOSITIF MEDICAL

Trame de polyamide perforée.



Enduction de silicone issue de la technologie SafetaC®.





Dossier d'information Euro Pharmat

Mepitel 20 x 31 cm - N°292010

DISPOSITIF MEDICAL

2.7 Références catalogue : peut être relié au point 8 : selon fiche technique

Pour chaque référence préciser :

REFERENCE : N°292010

Conditionnement / emballages

UCD (Unité de Commande) :

1	Interface
5	Interfaces
30	Interfaces

CDT (Multiple de l'UCD) :

QML (Quantité minimale de livraison) :

Descriptif de la référence :

Interface avec enduction de silicone issue de la technologie Safetac®

20 cm x 31 cm

Caractéristiques de la référence :

Largeur	cm	20
Longueur	cm	31

Etiquetage : copie (fac-similé du modèle d'étiquetage)

Insertion image sous format PDF à insérer au point 9

2.8 Composition du dispositif et accessoires :

Pour chaque élément ou composant préciser :

ELEMENTS :

MATERIAUX :

Trame micro-perforée	---	Polyamide avec micro-perforations sur 15% de la surface
Enduction de silicone Safetac® sur les deux faces	---	Silicone Safetac®
Feuillets protecteurs	---	Laminés de polyéthylène



Dossier d'information Euro Pharmat

Mepitel 20 x 31 cm - N°292010

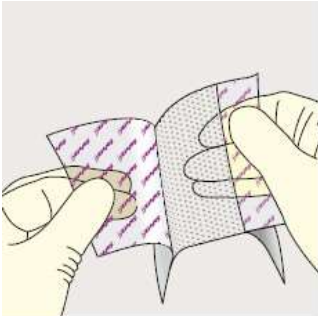
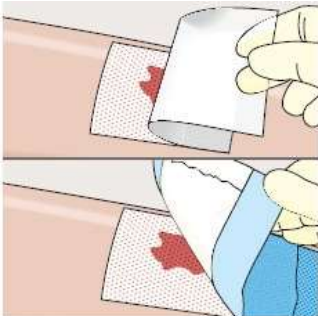

DISPOSITIF MEDICAL

	<p>Substances actives : Sans objet</p> <p>Pour les composants susceptibles d'entrer en contact avec le patient et/ou les produits administrés, précisions complémentaires :</p> <ul style="list-style-type: none"> ✓ Présence/Absence de latex ✓ Présence/Absence de phtalates (DHP) ✓ Présence/Absence de produit d'origine animale ou biologique (nature, ...) ✓ Présence/Absence de de latex dans la colle permettant le scellage de l'emballage individuel des pansements <p>Toutes mentions jugées utiles pour les précautions d'utilisation</p> <p>Dispositifs et accessoires associés à lister. (en cas de consommables captifs notamment)</p>
2.9	<p>Domaine - Indications :</p> <p>Domaine d'utilisation :</p> <p>Mepitel® est indiqué pour tout type de plaies exsudatives:</p> <ul style="list-style-type: none"> • Plaies aiguës : brûlures superficielles, dermabrasions, déchirures cutanées, plaies suturées, greffes de peau. • Plaies chroniques: Ulcères de jambe et plaies du pied diabétique. <p>Mepitel® peut également être utilisé pour la protection des plaies non exsudatives, des phlyctènes, des peaux fragiles et des tissus fragiles exposés (ex: Epidermolyse bulleuse).</p>

3. PROCEDE DE STERILISATION :		
	<p>DM stérile : OUI NON</p> <p>Mode de stérilisation du dispositif : <input checked="" type="checkbox"/> OE <input type="checkbox"/> Rayonnements <input type="checkbox"/> Vapeur d'eau</p> <p>Préciser les modes de stérilisation de chaque composant, s'il y a lieu.</p> <p><u>Si le dispositif est stérilisé à l'Oxyde d'éthylène, préciser le TAUX RESIDUEL selon Instruction 2015/311 du 16 octobre 2015) (avec l'unité) :0.045mg/device.....</u></p> <p>Ce dispositif médical est -il indiqué/utilisé chez <u>les nouveau-nés</u> : ✓ OUI ○ NON</p> <p>Ce dispositif médical est -il indiqué/utilisé les <u>nouveau-nés prématurés</u> : ✓ OUI ○ NON</p> <p>Ce dispositif médical est -il indiqué/utilisé les <u>nourrissons</u> : ✓ OUI ○ NON</p>	
	<p>Limite d'oxyde d'éthylène par dispositif sur 24 h (µg) – 5 DM <i>(si autre unité, le préciser explicitement)</i></p>	<p>Masse corporelle patient (Kg) <i>(à compléter si besoin)</i></p>
	Mepitel®20 x 31 cm : 0,045 mg	Pour le produit

4. CONDITIONS DE CONSERVATION ET DE STOCKAGE	
	<p>A l'abri de l'humidité et en dessous de 35°C.</p> <p>Précautions particulières : Sans objet</p> <p>Durée de la validité du produit : 3 ans</p> <p>Présence d'indicateurs de température s'il y a lieu : sans objet</p>

5. SECURITE D'UTILISATION	
5.1	Sécurité technique : Sans objet
5.2	Sécurité biologique (s'il y a lieu) : Sans objet

6. CONSEILS D'UTILISATION	
6.1	<p>Mode d'emploi :</p> <div style="display: flex; justify-content: space-around;">    </div> <p>Nettoyer la plaie. Choisir une taille de Mepitel qui recouvre la plaie et déborde sur la peau périlésionnelle d'au moins 2 cm. Si nécessaire, Mepitel peut être découpé. Laisser le feuillet protecteur le plus large et retirer le petit feuillet.</p> <p>Appliquer Mepitel® sur la plaie et retirer le second feuillet protecteur. Appliquer des compresses ou un pansement absorbant au-dessus de Mepitel®. Recouvrir d'un pansement secondaire : compresses (Mesoft, Gauze), pansement américain (Mesorb), superabsorbant (Mextra)</p> <p>Maintenir Mepitel® avec un bandage tubulaire Tubifast® 2-Way Stretch®, ou un film siliconé Mepitel® Film.</p> <p>Renouvellement : Mepitel® peut rester plusieurs jours en place selon l'état de la plaie ou conformément aux recommandations médicales. L'exsudat doit passer librement à travers l'interface et les pores ne doivent pas être bouchés. A saturation le pansement secondaire absorbant doit être changé, sans qu'il soit nécessaire de retirer Mepitel®.</p> <p>Si Mepitel® est utilisé en association avec le système de TPN Avance®, il doit être remplacé toutes les 48 à 72h, avec au moins 3 changements par semaine, ou selon les indications du clinicien. Veillez à toujours documenter, dans le dossier patient, le nombre de Mepitel® utilisés par pansement afin de s'assurer qu'il n'y ait pas de Mepitel® laissé dans la plaie lors des changements de pansements.</p> <p>Si Mepitel® est utilisé avec d'autres systèmes de TPN, respecter les recommandations de renouvellement du clinicien.</p>
6.2	<p>Indications : (destination marquage CE)</p> <p>Mepitel® est indiqué pour tout type de plaies exsudatives:</p> <ul style="list-style-type: none"> • Plaies aiguës : brûlures superficielles, dermabrasions, déchirures cutanées, plaies suturées, greffes de peau. • Plaies chroniques: Ulcères de jambe et plaies du pied diabétique. <p>Mepitel® peut également être utilisé pour la protection des plaies non exsudatives, des phlyctènes, des peaux fragiles et des tissus fragiles exposés (ex: Epidermolyse bulleuse).</p>
6.3	<p>Précautions d'emploi : Se rapporter à la notice en annexe (s'il y a lieu)</p> <ul style="list-style-type: none"> • Ne pas utiliser sur des patients ayant une sensibilité connue au pansement ou à l'un de ses composants Si des signes d'infection apparaissent, consulter un professionnel de santé qui



Dossier d'information Euro Pharmat

Mepitel 20 x 31 cm - N°292010

DISPOSITIF MEDICAL

	<p>prescrira le traitement anti-infectieux approprié.</p> <ul style="list-style-type: none"> • S'il est utilisé sur des brûlures du deuxième degré avec un risque élevé de granulation rapide ou après un re-surfage facial : éviter d'appuyer sur le pansement, soulever et remplacer le pansement au moins tous les 2 jours. • Lorsqu'il est utilisé sur une plaie hémorragique ou produisant un exsudat d'une viscosité élevée, Mepitel® doit être recouvert de compresses humides • Lorsque Mepitel® est utilisé pour fixer des greffes de peau et dans la protection des phlyctènes, le pansement ne doit pas être changé dans les 5 jours qui suivent sa pose. • Produit à usage unique. Ne pas réutiliser pour éviter toute contamination croisée. • Stérile. Ne pas re-stériliser. • Ne pas utiliser si l'emballage est ouvert ou endommagé
6.4	<p>Contre- Indications :</p> <p>Aucune contre-indication rapportée. Se reporter à la notice en annexe (s'il y a lieu)</p>

7. INFORMATIONS COMPLEMENTAIRES SUR LE PRODUIT																	
<p><u>Bibliographie, rapport d'essais cliniques, ou d'études pharmaco-économiques, amélioration du service rendu : recommandations particulières d'utilisation (restrictions de prise en charge, plateau technique, qualification de l'opérateur, etc) ... :</u></p> <p>Cet espace ouvert est laissé à l'appréciation de l'industriel qui peut y inclure toute information pertinente permettant de fournir des éléments de discussion à l'utilisateur dans le cadre du Comité du Médicament et des Dispositifs Médicaux.</p> <ul style="list-style-type: none"> • Caractéristiques physiques / tests <table border="1"> <tr> <td>Force d'adhésion (à l'acier)</td> <td>ASTM D330 / D3330-04, méthode F</td> <td>0.1 - 0.3 N / 25 mm</td> </tr> </table> <ul style="list-style-type: none"> • Biocompatibilité <p>L'innocuité de Mepitel® a été démontrée pour les tests suivants :</p> <table border="1"> <tr> <td>Cytotoxicité</td> <td>ISO 10993-5</td> </tr> <tr> <td>Réactivité intra-cutanée</td> <td>ISO 10993-10</td> </tr> <tr> <td>Irritation cutanée</td> <td>ISO 10993-10</td> </tr> <tr> <td>Sensibilisation cutanée</td> <td>ISO 10993-10</td> </tr> <tr> <td>Toxicité systémique</td> <td>ISO 10993-11</td> </tr> <tr> <td>Hémolyse</td> <td>Test conforme aux recommandations du Material Science Institute (MST), Tennessee, USA</td> </tr> </table>			Force d'adhésion (à l'acier)	ASTM D330 / D3330-04, méthode F	0.1 - 0.3 N / 25 mm	Cytotoxicité	ISO 10993-5	Réactivité intra-cutanée	ISO 10993-10	Irritation cutanée	ISO 10993-10	Sensibilisation cutanée	ISO 10993-10	Toxicité systémique	ISO 10993-11	Hémolyse	Test conforme aux recommandations du Material Science Institute (MST), Tennessee, USA
Force d'adhésion (à l'acier)	ASTM D330 / D3330-04, méthode F	0.1 - 0.3 N / 25 mm															
Cytotoxicité	ISO 10993-5																
Réactivité intra-cutanée	ISO 10993-10																
Irritation cutanée	ISO 10993-10																
Sensibilisation cutanée	ISO 10993-10																
Toxicité systémique	ISO 10993-11																
Hémolyse	Test conforme aux recommandations du Material Science Institute (MST), Tennessee, USA																

8. LISTE DES ANNEXES AU DOSSIER (S'IL Y A LIEU)	
	<ul style="list-style-type: none"> - Etiquette et étiquette de traçabilité (le cas échéant) - cf 9. - Brochure, -sur demande. - Manuel /notice d'utilisation-une dans chaque boîte.



Dossier d'information Euro Pharmat

Mepitel 20 x 31 cm - N°292010

DISPOSITIF MEDICAL

	<ul style="list-style-type: none"> - Fiche technique fournisseur-sur demande. - Autres
--	--

9. IMAGES (S'IL Y A LIEU)

Format	gif,	jpeg,	png
Etiquette boîte :			
Etiquette TRP :			
<p>Manufacturer Mölnlycke Health Care AB, Gamlestadsvägen 3C, Box 13080, SE-402 52 Göteborg, Sweden www.molnlycke.com Made in Finland</p>			

10. TRAÇABILITE DES DMI-Non applicable-

10.1	Structure du code (incluant le fournisseur, le produit, le numéro de lot, la date de péremption) ?
------	--



Dossier d'information Euro Pharmat

Mepitel 20 x 31 cm - N°292010

DISPOSITIF MEDICAL

	10.2	Support de traçabilité (code à barre...) ?
--	------	--

11. Etudes Cliniques	
	Etude 1
Nom de l'auteur	Dykes
Journal	Journal of Wound Care
Date de publication	2003
Titre de l'étude	The link between the peel force of adhesive dressings and subjective discomfort in volunteer subjects
Centres	Cutest Systems, Cardiff, UK
Types d'étude	Ouverte, Randomisée, Sujet est son propre témoin
Objectif de l'étude	Comparer le niveau d'inconfort ressenti par des volontaires sains au cours du retrait de plusieurs pansements adhésifs
Produit testé	Mepilex®Border (MB), Duoderm ET (D), Biatain (B), Tielle (T), Versiva (V), Allevyn Adhesive (A)
Nombres de Patient(e)s	24 volontaires sains
Critères D'évaluation : Efficacité	Mesure standardisée de la force de détachement et de retrait du pansement Evaluation (Echelle Visuelle Analogique EVA) de la douleur/inconfort ressentis au retrait
Critères D'évaluation : Tolérance	Non applicable
Résultats : Efficacité	EVA : Douleur retrait significativement inférieure sous Mepilex®Border par rapport à tous les autres pansements Force à appliquer pour détacher les pansements: T > MB = B = D = V = A Force à appliquer pour le retrait (après détachement) T > A >> MB = B = D = V
Résultats : tolérance	Non applicable

	Etude 2
Nom de l'auteur	Dykes
Journal	Journal of Wound Care
Date de publication	2001
Titre de l'étude	Effects of adhesive dressings on the stratum corneum of the skin.



Dossier d'information Euro Pharmat

Mepitel 20 x 31 cm - N°292010

DISPOSITIF MEDICAL

Centres	Département de Dermatologie - University of Wales College of Medicine
----------------	---

Etude 2.1

Types d'étude	Ouverte, Randomisée, Sujet est son propre témoin
Objectif de l'étude	Comparer les effets de l'application de différents pansements sur la peau : mesurer les quantités de couche cornée retirées par les différents types de pansements adhésifs
Produit testé	Mepiform (M), Duoderm ET (D), Tielle (T)
Nombres de Patient(e)s	12 volontaires sains
Critères D'évaluation : Efficacité	Coloration des zones d'application par bleu de méthylène Biopsies cutanées superficielle après application Mesure par densité optique de la quantité de colorant restant (quantification indirecte de la couche cornée arrachée au retrait des pansements)
Critères D'évaluation : Tolérance	Non applicable
Résultats : Efficacité	Résultats de la quantification Contrôle = M < T = D
Résultats : tolérance	Non applicable

Etude 2.2

Types d'étude	Ouverte, Randomisée, Sujet est son propre témoin
Objectif de l'étude	Comparer les effets de l'adhésivité de 5 pansements sur la peau : mettre en rapport le degré des lésions causées à la surface cutanée par les pansements adhésifs et les forces nécessaires lors du retrait
Produit testé	Mepilex®Border (MB), Duoderm ET (D), Biatain (B), Tielle (T), Allevyn (A)
Nombres de Patient(e)s	20 volontaires sains
Critères D'évaluation : Efficacité	Quantification indirecte de la couche cornée arrachée au retrait des pansements Mesure standardisée de la force de détachement et de retrait du pansement. Coloration des zones d'application par bleu de méthylène Biopsies cutanées superficielle après application
Critères D'évaluation : Tolérance	Non applicable
Résultats : Efficacité	Force à appliquer pour détacher le pansement: A > T > D > MB > B Force à appliquer pour le retrait (après détachement) A > T > D > MB > B Résultats de la quantification Contrôle = MB < T < A < D < B
Résultats : tolérance	Non applicable



Dossier d'information Euro Pharmat

Mepitel 20 x 31 cm - N°292010

DISPOSITIF MEDICAL

	Etude 3
Nom de l'auteur	Dykes
Journal	Journal of Wound Care
Date de publication	2007
Titre de l'étude	The effect of adhesive dressing edges on cutaneous irritancy and skin barrier function.
Centres	Cutest Systems, Cardiff, UK
Types d'étude	Ouverte, Randomisée, Sujet est son propre témoin
Objectif de l'étude	Evaluer l'effet d'application et de retrait répétés de bandes adhésives sur la peau normale
Produit testé	Mepilex®Border Lite (MB), Duoderm ET (D), Biatain Adhesive (B), Tielle Plus (T), Allewyn Adhesive (A), Comfeel Plus Transparent(C)
Nombres de Patient(e)s	30 volontaires sains
Critères D'évaluation : Efficacité	Evaluation à J14 de l'état de la barrière cutanée par mesure du flux d'eau transépidermique (TransEpidermal Water Loss TEWL) après 6 applications sur une période de 14j Mesure du Score Cumulé d'Irritation (SCI)
Critères D'évaluation : Tolérance	Non applicable
Résultats : Efficacité	SCI moyen: MB (0.07) < T (0.22) < A (0.28) < B (1.03) < C (1.80) < D (2.22) Nombre de sujet avec SCI > 1: MB (1) < A (4) = T (4) < D (10) < C (12) < B (13) TEWL à J14 MB = A = T < D < C < B
Résultats : tolérance	Non applicable

	Etude 4
Nom de l'auteur	Zillmer
Journal	Journal of Wound Care



Dossier d'information Euro Pharmat

Mepitel 20 x 31 cm - N°292010

DISPOSITIF MEDICAL

Date de publication	2006
Titre de l'étude	Biophysical effects of repetitive removal of adhesive dressings on peri-ulcer skin
Centres	Non communiqués
Types d'étude	Ouverte, Randomisée, Sujet est son propre témoin
Objectif de l'étude	Etudier l'effet de retraits répétitifs de 4 pansements/bandes adhésifs différents sur la peau péri-ulcéreuse et sur zone saine en utilisant des techniques non-invasives quantitatives
Produit testé	Duoderm ET, Biatain, Tielle, Mepilex®Border
Nombres de Patient(e)s	39 patients (31-92 ans)
Critères D'évaluation : Efficacité	Evaluation à J14 de l'état de la barrière cutanée par mesure du flux d'eau transépidermique (TransEpidermal Water Loss TEWL)
Critères D'évaluation : Tolérance	Non applicable
Résultats : Efficacité	TEWL significativement inférieur avec Mepilex®Border et Tielle comparé à Duoderm, Biatain après 14 jours de traitement comparé aux zones saines non traitées
Résultats : tolérance	Non applicable

	Etude 5
Nom de l'auteur	Waring
Journal	Journal of Wound Care
Date de publication	2011
Titre de l'étude	An evaluation of the skin stripping of wound dressing adhesives
Centres	ProDERM Institute for Applied Dermatological Research, Schenefeld/Hamburg, Germany
Types d'étude	Randomisée, simple aveugle, patient est son propre témoin
Objectif de l'étude	Comparer les effets de l'adhésivité de 5 pansements sur la peau
Produit testé	Mepilex Border (MB), Urgotul Trio (U), Comfeel Plus (C), Allevyn Adhesive (A), Biatain (B), Versiva XC (V), zone sans pansement
Nombres de Patient(e)s	23 patients
Critères D'évaluation : Efficacité	Evaluation à J15 de l'état de la barrière cutanée par mesure du flux d'eau transépidermique (TransEpidermal Water Loss TEWL) Evaluation des lésions causées à la surface cutanée : Mesure de détachement des cellules cutanées par colorimétrie Quantification des cellules cutanées arrachées par le pansement
Critères D'évaluation : Tolérance	Signes généraux de lésions (par exemple sécheresse, érythème, fissures, pustules...)



Dossier d'information Euro Pharmat

Mepitel 20 x 31 cm - N°292010

DISPOSITIF MEDICAL

<p>Résultats : Efficacité</p>	<p>TEWL à J15 : résultats significatifs par rapport à la baseline et entre J3 et J14 Faiblement diminué avec MB ($\approx 1\text{g/m}^2/\text{h}$) indiquant une amélioration de la barrière cutanée Inchangé avec U et sur la zone sans pansement Augmenté avec les autres pansements : A ($5\text{g/m}^2/\text{h}$) < V ($14\text{g/m}^2/\text{h}$) < C ($22\text{g/m}^2/\text{h}$) < B ($28\text{g/m}^2/\text{h}$)</p> <p>Suivi de l'arrachement des cellules cutanées par Colorimétrie Tous les pansements montrent des cellules de la couche cornée attachées à l'adhésif sauf MB</p>	<p>Fig 2. Plot of the mean difference to baseline of the TEWL measurements with standard deviation error bars</p>
<p>Résultats : tolérance</p>	<p>Augmentation de la rougeur à J8 avec C Plus et B Rougeur : sans pansement < MB < U < A < V < B < C Sécheresse : sans pansement < MB < U < A < C < B < V</p>	

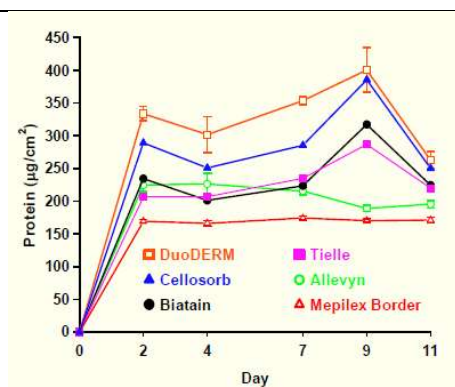
	<p>Etude 6</p>
<p>Nom de l'auteur</p>	<p>Agren</p>
<p>Journal</p>	<p>Non applicable (Poster congrès European Wound Management Association)</p>
<p>Date de publication</p>	<p>2006</p>
<p>Titre de l'étude</p>	<p>Novel and rapid method for quantification of stratum corneum disruption by adhesive wound dressings</p>
<p>Centres</p>	<p>Département de Chirurgie - Hôpital Bispebjerg - Danemark</p>
<p>Types d'étude</p>	<p>Ouverte, Randomisée, Sujet est son propre témoin</p>
<p>Objectif de l'étude</p>	<p>Evaluer la quantité potentielle de couche cornée arrachée par différents types de pansements adhésifs, par une analyse des protéines</p>
<p>Produit testé</p>	<p>Mepilex®Border (MB), Duoderm ET(D), Biatain Adhesive (B), Tielle (T), Allevyn Adhesive (A), Cellosorb Adhesive (CB)</p>
<p>Nombres de Patient(e)s</p>	<p>10 volontaires sains</p>
<p>Critères D'évaluation : Efficacité</p>	<p>Quantification de la couche cornée arrachée au retrait des pansements mesurée par une technique d'extraction protéique validée et détermination du contenu protéique dans les pansements appliqués.</p>
<p>Critères D'évaluation : Tolérance</p>	<p>Non applicable</p>
<p>Résultats : Efficacité</p>	<p>Quantification de la couche cornée arrachée : l'application répétée de MB n'est pas suivie d'une augmentation cumulée de la quantité de stratum corneum enlevé après répétition sur 11 jours des applications et retraits du pansement. Le taux constant dans le groupe MB reflète vraisemblablement la desquamation basale à l'état d'équilibre (sans pansement)</p>



Dossier d'information Euro Pharmat

Mepitel 20 x 31 cm - N°292010

DISPOSITIF MEDICAL



Quantité totale de couche cornées arraché selon le taux cumulé de protéines ($\mu\text{g}/\text{cm}^2$) :

MB a le taux le plus faible

MB: 800 ± 20 A: 1050 ± 40
 T: 1160 ± 100 B: 1200 ± 1200
 CB: 1460 ± 80 D: 1650 ± 90

Résultats : tolérance	Non applicable
--------------------------	----------------

Etude 7	
Nom de l'auteur	Meaume S.
Journal	Ostomy Wound Management
Date de publication	2003
Titre de l'étude	A study to compare a new self-adherent soft silicone dressing with a self-adherent polymer dressing in stage II pressure ulcers
Centres	3 services de long séjour (Paris, Anvers, Pise)
Types d'étude	Randomisée, ouverte, contrôlée, multicentrique
Objectif de l'étude	Evaluer la capacité du pansement Mepilex Border à préserver l'intégrité de la zone péri-lésionnelle par rapport à un pansement hydrocellulaire avec adhésif de type acrylique (Tielle) dans le traitement d'escarres de décubitus
Produit testé	Mepilex® Border et Tielle®
Nombres de Patient(e)s	38 patients
Critères D'évaluation : Efficacité	Evaluation de la taille de la plaie, de granulation, d'épithélialisation, des exsudats, des signes d'inflammation Apparition de lésions tissulaires (au niveau du lit de la plaie, des berges, des exsudats et de la peau péri-lésionnelle) Evaluation de la macération, de l'odeur, des fuites et du nombre et de la facilité de changements des pansements
Critères D'évaluation : Tolérance	Nombre de patients ayant reporté un voir plus d'évènements indésirables pendant l'étude



Dossier d'information Euro Pharmat

Mepitel 20 x 31 cm - N°292010

DISPOSITIF MEDICAL

<p>Résultats : Efficacité</p>	<ul style="list-style-type: none"> • Respectivement 8 et 10 escarres ont cicatrisé dans les groupes Mepilex®Border et Contrôle. • Ces pansements ont été changés, en moyenne, une fois tous les 6 jours dans les deux groupes. • L'utilisation de Mepilex®Border a induit des lésions tissulaires à 2 reprises contre 32 fois dans le groupe contrôle sur l'ensemble des 8 semaines de suivi. Cette différence, en termes de nombre de patients impliqués, est apparente (et statistiquement significative) dès la première semaine. • Apparition de phlyctènes (2 fois) et de nouvelles escarres (2 fois) en périphérie de la plaie traitée dans le groupe contrôle alors qu'aucune nouvelle lésion n'a été observée sous Mepilex®Border. <p>Figure 1 : lésions tissulaires</p> <ul style="list-style-type: none"> • Une macération a été notée 20 fois dans le groupe contrôle et seulement 6 fois dans le groupe Mepilex®Border. • Des fuites ont été observées 13 et 18 fois sous Mepilex®Border et hydrocellulaire de référence respectivement.
<p>Résultats : tolérance</p>	<p>Des événements indésirables ont été notifiés chez 3 patients du groupe Mepilex®Border (4 événements dont 1 événement lié au pansement) et chez 4 patients dans le groupe contrôle (6 événements dont 3 reliés à l'utilisation du pansement)</p>

Etude 8	
Nom de l'auteur	Gotschall
Journal	Journal of Burn Care and Rehabilitation
Date de publication	1998
Titre de l'étude	Prospective, randomized study of the efficacy of Mepitel on children with partial-thickness scalds
Centres	Children's National Medical Center, Washington
Types d'étude	Ouverte, randomisée
Objectif de l'étude	Evaluer l'efficacité de Mepitel, une interface siliconée, dans le traitement des brûlures superficielles par ébullition chez les enfants
Produit testé	Sulfadiazine d'Argent (SSD) ou MEPITEL® et gaze en coton
Nombres de Patient(e)s	63 enfants (âge ≤ 12 ans) randomisés en 2 groupes : - 30 enfants traités par Sulfadiazine d'Argent - 33 enfants par Mepitel



Dossier d'information Euro Pharmat

Mepitel 20 x 31 cm - N°292010

DISPOSITIF MEDICAL

Critères D'évaluation : Efficacité	<ul style="list-style-type: none"> • Temps de cicatrisation des plaies • Formation d'escarres • Formation de tissus de granulation • Score de douleur aux changements de pansements (EVA) • Temps infirmier • Infection
Critères D'évaluation : Tolérance	Non applicable
Résultats : Efficacité	<ul style="list-style-type: none"> • Temps de cicatrisation significativement plus court sous Mepitel ($p < 0.001$) • Moins de développement d'escarres dans le groupe Mepitel® ($p < 0.05$) • Scores moyens de douleur : <ul style="list-style-type: none"> groupe MEPITEL®: 3,8 groupe SSD : 4,6 ($p < 0,05$). Différence plus accentuée pour les changements de pansements lors des 5 premiers jours après brûlure (4 contre 4,9 ; $p < 0,025$) • Temps infirmier Mepitel : 22 min en moyenne vs 31 min avec SSD ($p < 0.05$) • Aucun patient n'a présenté d'infection
Résultats : tolérance	Non applicable

	Etude 9		
Nom de l'auteur	Bugmann		
Journal	Burns		
Date de publication	1998		
Titre de l'étude	A silicone-coated nylon dressing reduces healing time in burned paediatric patients in comparison with standard sulfadiazine treatment: a prospective randomized trial		
Centres	Service de Chirurgie Pédiatrique, Hôpital des enfants, Genève, Suisse		
Types d'étude	Ouverte, randomisée		
Objectif de l'étude	Evaluer l'efficacité de Mepitel, comparé au Sulfadiazine d'Argent, dans le traitement des brûlures pédiatriques		
Produit testé	Flamazine/Tulle gras (+gaze de chlorhexidine) versus Mepitel®(+gaze de chlorhexidine)		
Nombres de Patient(s)	76 enfants (3 mois à 15 ans)		
	Flamazine	Mepitel	p
Nombre de patients	30	36	
Age moyen (année)	3.43 +/- 3.7	3.29 +/- 3.09	NS



Dossier d'information Euro Pharmat

Mepitel 20 x 31 cm - N°292010

DISPOSITIF MEDICAL

	Surface brûlée (%SC)	1.92 +/-2.05	2.02 +/-0.08	NS
	Profondeur (degré)	2.05 +/- 0.2	20.02 +/-0.08	NS
Critères D'évaluation : Efficacité	Temps de cicatrisation des plaies Nombre de pansements, d'infections, de saignements, d'allergies			
Critères D'évaluation : Tolérance	Non applicable			
Résultats : Efficacité	Temps de cicatrisation significativement plus court sous Mepitel®			
		Flammazine	Mepitel	p
	Délai d'épithélialisation (jour)	11.26 +/- 6.02	7.58 +/- 3.12	< 0.01
	Nombre de pansement	5.13 +/-2.9	3.64 +/-1.50	< 0.05
	Infection (nbre de cas)	1	0	NS
	Saignement	2	1	NS
	Allergy	0	0	NS
Résultats : tolérance	Non applicable			

	Etude 10
Nom de l'auteur	Platt
Journal	Burns
Date de publication	1996
Titre de l'étude	A comparative study of silicone net dressing and paraffin gauze dressing in skin-grafted sites
Centres	Yorkshire Burn Centre, Pinderfields General Hospital, UK
Types d'étude	Ouverte, randomisée
Objectif de l'étude	Comparer la douleur/l'inconfort des patients au cours des changements de pansements sur des brûlures récemment greffées
Produit testé	Pansement vaseliné (Jelonet) versus Interface siliconée (Mepitel)
Nombres de Patient(s)	38 patients (1 à 74 ans)



Dossier d'information Euro Pharmat

Mepitel 20 x 31 cm - N°292010

DISPOSITIF MEDICAL

Critères D'évaluation : Efficacité	Douleur au retrait et au renouvellement du pansement (EVA)																				
Critères D'évaluation : Tolérance	Non applicable																				
Résultats : Efficacité	<ul style="list-style-type: none"> • Score moyen EVA (pansement vaseliné vs Mepitel®) : au premier pansement: 4,4 vs 1,4; p<0,01 Dans groupe pansement vaseliné retrait pansement douloureux chez 100% des patients contre 53% sous Mepitel®. • Pansement plus difficile à retirer dans le groupe pansement vaseliné (p<0.001) <table border="1" data-bbox="371 752 1342 1088"> <thead> <tr> <th>Score</th> <th>Difficultés au retrait du pansement</th> <th>Jelonet ®</th> <th>Mepitel®</th> </tr> </thead> <tbody> <tr> <td>0 Facile</td> <td>Retrait sans détrempage</td> <td>6</td> <td>18</td> </tr> <tr> <td>1 Satisfaisant</td> <td>Retrait avec détrempage minime, <2minutes</td> <td>5</td> <td>1</td> </tr> <tr> <td>2 Médiocre</td> <td>Retrait avec détrempage de 2 à 5 minutes</td> <td>8</td> <td>0</td> </tr> <tr> <td>3 Inacceptable</td> <td>Retrait avec détrempage supérieur à 5 minutes</td> <td>0</td> <td>0</td> </tr> </tbody> </table>	Score	Difficultés au retrait du pansement	Jelonet ®	Mepitel®	0 Facile	Retrait sans détrempage	6	18	1 Satisfaisant	Retrait avec détrempage minime, <2minutes	5	1	2 Médiocre	Retrait avec détrempage de 2 à 5 minutes	8	0	3 Inacceptable	Retrait avec détrempage supérieur à 5 minutes	0	0
Score	Difficultés au retrait du pansement	Jelonet ®	Mepitel®																		
0 Facile	Retrait sans détrempage	6	18																		
1 Satisfaisant	Retrait avec détrempage minime, <2minutes	5	1																		
2 Médiocre	Retrait avec détrempage de 2 à 5 minutes	8	0																		
3 Inacceptable	Retrait avec détrempage supérieur à 5 minutes	0	0																		
Résultats : tolérance	Non applicable																				



Dossier d'information Euro Pharmat

Mepitel 20 x 31 cm - N°292010

DISPOSITIF MEDICAL

	Etude 11																																					
Nom de l'auteur	Dahlstrom																																					
Journal	Scand J Plast Reconstr Surg Hand Surg																																					
Date de publication	1995																																					
Titre de l'étude	A new silicone rubber dressing used as a temporary dressing before delayed split skin grafting. A prospective randomised study																																					
Centres	Department of plastic and reconstructive surgery, Rigshospitalet, Copenhagen																																					
Types d'étude	Ouverte, randomisée																																					
Objectif de l'étude	Evaluer l'efficacité de Mepitel utilisé temporairement avant une greffe de peau mince comparativement à l'utilisation d'un pansement vaseliné																																					
Produit testé	Pansement vaseliné versus Mepitel																																					
Nombres de Patient(e)s	64 patients (37 à 87 ans)																																					
Critères D'évaluation : Efficacité	Douleur aux changements de pansement																																					
Critères D'évaluation : Tolérance	Infection Peau Périlésionnelle																																					
Résultats : Efficacité	<p>Score de douleur significativement ($p < 0,01$) plus faible dans le groupe Mepitel®.</p> <table border="1"> <caption>Data from the bar chart</caption> <thead> <tr> <th>Catégorie</th> <th>Sub-catégorie</th> <th>Pansement vaseliné</th> <th>Mepitel</th> <th>p-value</th> </tr> </thead> <tbody> <tr> <td rowspan="2">Adhérence</td> <td>non</td> <td>12</td> <td>30</td> <td rowspan="2">$p < 0,001$</td> </tr> <tr> <td>oui</td> <td>20</td> <td>2</td> </tr> <tr> <td rowspan="2">Hémorragie</td> <td>Non</td> <td>17</td> <td>29</td> <td rowspan="2">$P = 0,02$</td> </tr> <tr> <td>oui</td> <td>15</td> <td>3</td> </tr> <tr> <td rowspan="2">Douleur</td> <td>0-1</td> <td>10</td> <td>27</td> <td rowspan="2">$p < 0,001$</td> </tr> <tr> <td>2- 10</td> <td>22</td> <td>5</td> </tr> <tr> <td rowspan="2">Temps du renouvellement</td> <td><10</td> <td>15</td> <td>25</td> <td rowspan="2">$p = 0,02$</td> </tr> <tr> <td>>10</td> <td>17</td> <td>7</td> </tr> </tbody> </table> <p>Legend: ■ Pansement vaseliné ■ Mepitel</p>	Catégorie	Sub-catégorie	Pansement vaseliné	Mepitel	p-value	Adhérence	non	12	30	$p < 0,001$	oui	20	2	Hémorragie	Non	17	29	$P = 0,02$	oui	15	3	Douleur	0-1	10	27	$p < 0,001$	2- 10	22	5	Temps du renouvellement	<10	15	25	$p = 0,02$	>10	17	7
Catégorie	Sub-catégorie	Pansement vaseliné	Mepitel	p-value																																		
Adhérence	non	12	30	$p < 0,001$																																		
	oui	20	2																																			
Hémorragie	Non	17	29	$P = 0,02$																																		
	oui	15	3																																			
Douleur	0-1	10	27	$p < 0,001$																																		
	2- 10	22	5																																			
Temps du renouvellement	<10	15	25	$p = 0,02$																																		
	>10	17	7																																			
Résultats : tolérance	Pas d'infection Aucune réaction au niveau de la peau périlésionnelle																																					



Dossier d'information Euro Pharmat

Mepitel 20 x 31 cm - N°292010

DISPOSITIF MEDICAL

	Etude 12
Nom de l'auteur	O'donovan
Journal	J Hand surg
Date de publication	1999
Titre de l'étude	The role of Mepitel silicone net dressings in the management of fingertip injuries in children
Centres	Department of Plastic and Reconstructive Surgery, Our Lady's Hospital for Sick Children, Dublin, Ireland
Types d'étude	Ouverte, randomisée
Objectif de l'étude	Comparer les résultats de l'utilisation de Mepitel et de pansements vaselinés traditionnels sur les lésions de la pulpe des doigts chez des enfants
Produit testé	Pansements vaselinés versus Mepitel
Nombres de Patient(e)s	45 enfants (6 mois-11 ans)
Critères D'évaluation : Efficacité	Intensité du stress lié à la douleur (échelle analogique de 0 à 3) Degré d'adhésion (échelle analogique de 0 à 3) Suivi sur 4 semaines
Critères D'évaluation : Tolérance	Infection Macération nécrose
Résultats : Efficacité	<ul style="list-style-type: none"> Score de stress significativement plus faibles dans le groupe Mepitel® sur les 3 premières semaines : p< 0.001 semaine 1, p< 0.001 semaine 2 et p< 0.01 semaine 3 Adhérence significativement plus faibles dans le groupe Mepitel® sur les 3 premières semaines : p< 0.001 semaine 1, p< 0.001 semaine 2 et p< 0.01 semaine 3 Pas de différence significative semaine 4 pour les deux critères
Résultats : tolérance	Mepitel : 2 cas avec présence de pus mais pas de cellulite. 1 cas a présenté un petite de nécrose près des berges de la plaie Pansement vasliné : 1 cas de cellulite qui a été opéré. 2 cas de nécrose près des berges de la plaie