

Calidad y Seguridad en cada fase del proceso quirúrgico



Cada intervención quirúrgica es una oportunidad para un nuevo comienzo. Su objetivo es hacer la vida mejor, más saludable y más larga. Para que la recuperación comience de la mejor manera posible, es importante evitar complicaciones y asegurarse de que sus pacientes reciben los cuidados que se merecen.

Un cuidado incorrecto de la incisión puede retrasar la recuperación y aumentar los costes:

Hasta un **41%**

de los pacientes ortopédicos pueden sufrir ampollas postoperatorias causadas por los apósitos¹

Más de **9,7 días**

extra de hospitalización por ISQ en pacientes postquirúrgicos²

20.000€

costes adicionales para los pacientes que adquieren una ISQ²



Cuidado perioperatorio avanzado

Nuestras soluciones ofrecen diferentes ventajas durante todo el proceso:

- Reducir el riesgo de complicaciones posquirúrgicas
- Disminuir la necesidad de cambios de apósito
- Minimizar el número de curas
- Optimizar las condiciones de cicatrización
- Ser fáciles de usar

En conjunto, estas ventajas pueden contribuir a acortar las estancias hospitalarias, mejorar los resultados de los pacientes, agilizar los flujos de trabajo clínicos y reducir el coste total de los cuidados.

Reducir

Riesgo de ISQ

Minimizar

Complicaciones

Mejorar

La calidad de vida del paciente

Apoyo en cada paso del proceso quirúrgico

Lavado e instilación

Granudacyn®

- Solución de lavado perioperatoria.
- Apto para todo tipo de cirugías.
- Compatible con todo tipo de tejidos incluso los más sensibles.
- Solución preservada para una acción más efectiva.



Prevención de complicaciones

Mepilex® Border Post-Op y Avance® Solo

Mölnlycke ofrece soluciones avanzadas especialmente diseñadas para el postoperatorio:

- Mepilex® Border Post-Op: un apósito de espuma con borde, ideal para incisiones de bajo a moderado riesgo.
- Avance® Solo: sistema de terapia de presión negativa (TPN), recomendado para incisiones de alto riesgo.

Estas soluciones combinadas forman un protocolo eficiente y sostenible, contribuyendo a acortar las estancias hospitalarias y reducir los costes totales del cuidado postquirúrgico.



Cuidado de la cicatriz

Mepiform®

Una vez cerrada la herida, la fase de maduración de la cicatriz comienza:

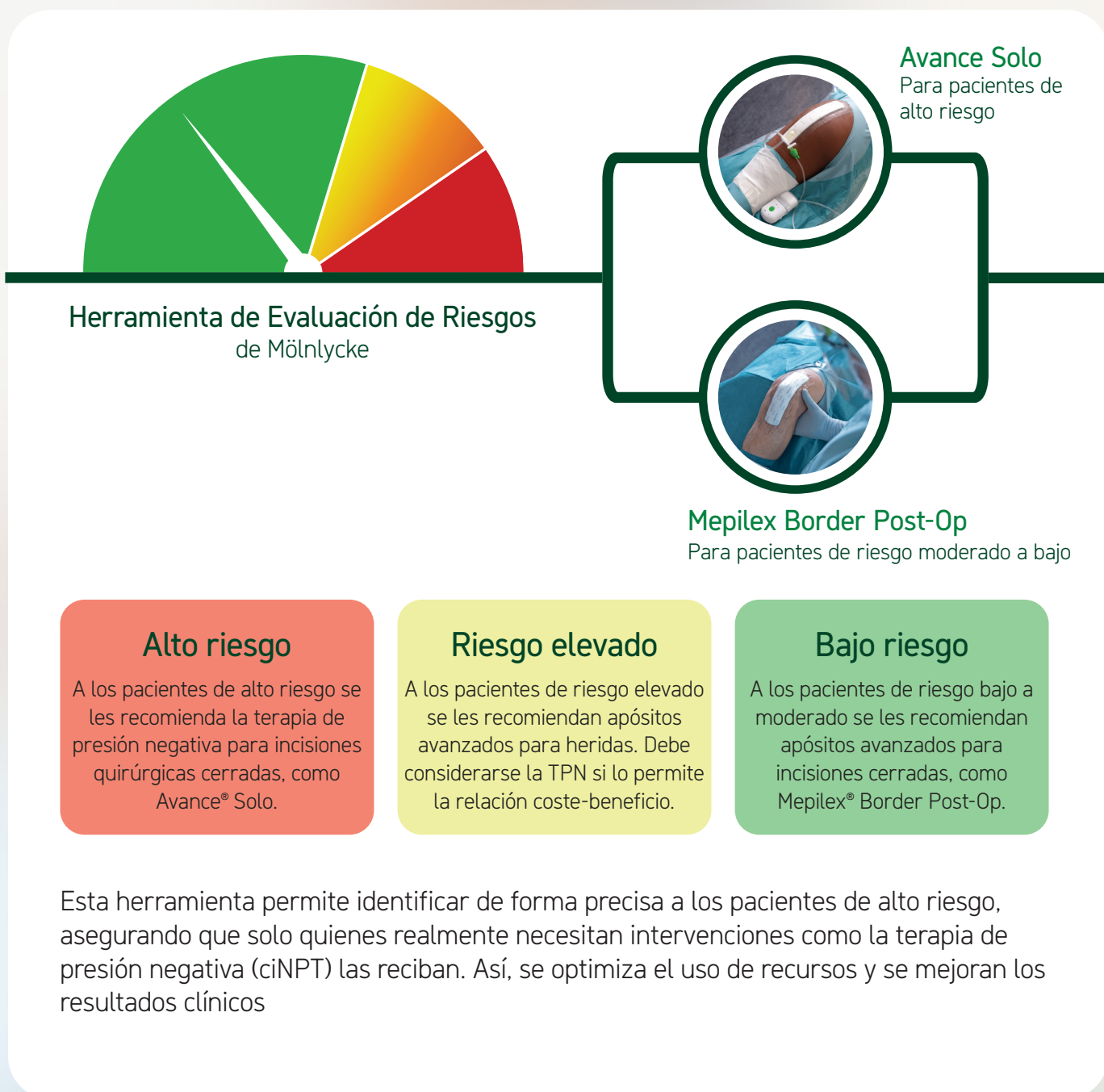
- Mepiform® es una lámina autoadhesiva de silicona para el tratamiento y prevención de cicatrices hipertróficas o queloides.

Su uso continuo favorece una cicatrización uniforme, evita formación excesiva de tejido cicatricial y contribuye a mejores resultados en solo 8 semanas, disminuyendo la necesidad de intervenciones posteriores.



Una herramienta de apoyo para ayudar a tomar decisiones basadas en evidencia

La Herramienta de Evaluación de Riesgos de Mölnlycke^{®3} considera las circunstancias y características únicas de cada paciente. De este modo, mediante una evaluación sencilla pero exhaustiva, se pueden aplicar medidas e intervenciones para reducir el riesgo y medir los resultados posteriores.



Soluciones Mölnlycke para cada etapa

Granudacyn®:

Solución de lavado e instilación



Simple y fácil uso

Sin diluciones ni mezclas.
Fácil y de rápido uso.



Versátil

Compatible con todos los tejidos incluso los más sensibles.
Disponible en varios formatos y formas de aplicación.



Seguro

Biocompatibilidad/Tolerabilidad
- No citotóxico.
Solución preservada.



Eficaz

Favorece la cicatrización
previene la infección y reduce el mal olor

Mepilex® Border Post-Op:

Apósito postquirúrgico, flexible y absorbente con monitorización del exudado



Tecnología Flex

Flexibilidad de 360°, se adapta al cuerpo incluso cuando se mueve, lo que favorece la movilización temprana del paciente.



Permanencia mejorada

Permanece hasta 14 días en la herida, reduciendo los costes relacionados con el apósito^{8,9,15}, al reducir el número de cambios necesitados



Seguro

Minimiza el daño en la piel y la incidencia de flictenas, ayudando a prevenir las ISOs^{8,9,15}.



Safetac^{®9-14}

Minimiza el trauma en la herida y piel circundante durante la retirada.

a del proceso quirúrgico

Avance® Solo:

Terapia de Presión Negativa de 14 días, -125mmHg, con doble lumen y contenedor



-125mmHg⁴

Efectivo en la reducción de la incidencia de dehiscencia, seroma y hematoma.



Tecnología CFM⁵⁻⁸

Combinación de flujo de aire controlado, apósito absorbente y contenedor que proporcione una presión negativa regulada y continua



Safetac^{®9-14}

Minimiza el trauma en la herida y piel circundante durante la retirada.

Mepiform®

Lámina con silicona para el tratamiento y prevención de cicatrices



Flexible y adaptable

Auto-adherente, se adapta a los contornos del cuerpo.



Discreto

Lámina fina, color carne.



Reutilizable

Se puede llevar 24 horas al día durante 7 días, incluso durante la ducha.



Safetac^{®9-14}

Minimiza el trauma en la herida y piel circundante durante la retirada.



Si busca obtener los mejores resultados en el tratamiento de las heridas postquirúrgicas las soluciones Mölnlycke serán su mejor aliado:



Para más información visite:
<https://www.molnlycke.com/es-es/Soluciones/Soluciones-para-el-cuidado-de-heridas/Cuidado-de-la-incision/>

Referencias:

1. Johansson C et al. Preventing post-operative blisters following hip and knee arthroplasty. *Wounds International*, 2012.
2. Ban, Kristen A. et al. American College of Surgeons and Surgical Infection Society: Surgical Site Infection Guideline. *Journal of the American College of Surgeons*, 2016.
3. SSERA Group (2023) Surgical patient population risk assessment: The simplified SSERA assessment model. *Wounds International*.
4. Data on file (15).
5. Data on file (10).
6. Data on file (18).
7. Data on file (23).
8. Data on file (17).
9. Beele H. et al. A prospective randomized controlled clinical investigation comparing two post-operative wound dressings used after elective hip and knee replacement; Mepilex® Border Post-Op versus Aquacel® Surgical. *International Journal of Orthopaedic and Trauma Nursing*, 2020.
10. Bredow J. et al. Evaluation of Absorbent Versus Conventional Wound Dressing. *A Randomized Controlled Study in Orthopedic Surgery*. *Deutsche Arzteblatt International*, 2018.
11. Silverstein P. et al. An open, parallel, randomized, comparative, multicenter study to evaluate the cost-effectiveness, performance, tolerance, and safety of a silver-containing soft silicone foam. *Journal of Burn Care and Research*, 2011.
12. Gee Kee E.L. et al. Randomized controlled trial of three burns dressings for partial thickness burns in children. *Burns*, 2014.
13. David F. et al. A randomised, controlled, non-inferiority trial comparing the performance of a soft silicone-coated wound contact layer (Mepitel One) with a lipidocolloid wound contact layer (UrgoTul) in the treatment of acute wounds. *International Wound Journal*, 2017.
14. Patton M.L. et al. An open, prospective, randomized pilot investigation evaluating pain with the use of a soft silicone wound contact layer vs bridal veil and staples on split thickness skin grafts as a primary dressing. *Journal of burn care & research*, 2013.
15. Zarghooni K. et al. Is the use of modern versus conventional wound dressings warranted after primary knee and hip arthroplasty? *ActaOrthopaedica Belgica*, 2015.

Más información en www.molnlycke.es

Mölnlycke Health Care, Calle Quintanavides 17, Edif. 3 - 4ª planta - 28050 Las Tablas (Madrid). Tel: 914841320. Mölnlycke, Avance, Mepilex, Mepiform y Granudacyn son marcas y logotipos registrados globalmente por una o más empresas del grupo Mölnlycke Health Care. © 2026 Mölnlycke Health Care AB. Todos los derechos reservados.


Mölnlycke®