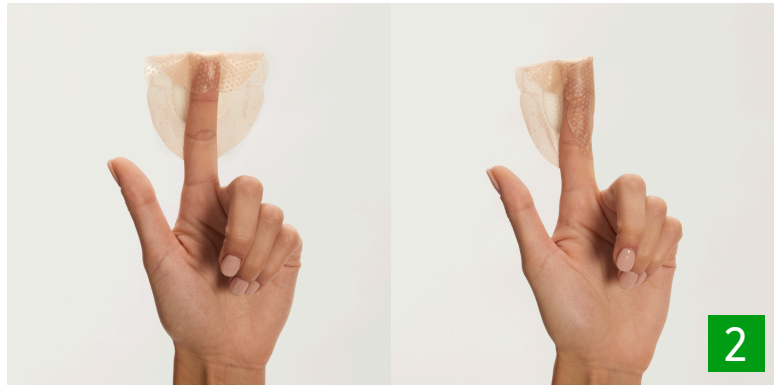


Conseils de pose

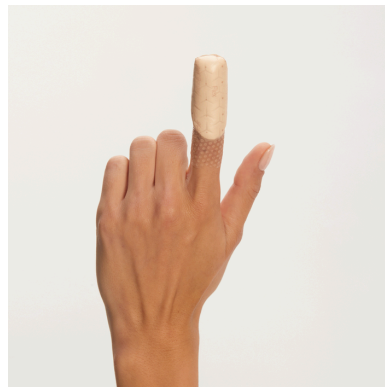
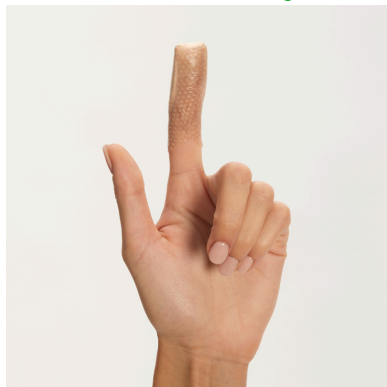
Mepilex® Border Flex

Pose sur le doigt

Mepilex® Border Flex Oval - 7,8 x 10 cm



Pose de Mepilex Border Flex Oval sur le doigt
Taille : 7,8 x 10 cm



Étape par étape :

- 1 Choisir la taille de **Mepilex® Border Flex Oval** appropriée de façon à ce que la compresse du pansement couvre la plaie et dépasse sur la peau périlésionnelle d'au moins 1 à 2 cm afin de protéger celle-ci de la macération et de permettre une fixation sécurisée du pansement.

Retirer les 2 feuillets protecteurs. Ne pas étirer.

- 2 Poser le pansement et lisser les bords
 - Appliquer le pansement sur la face externe du doigt en centrant la compresse sur la plaie.
 - Plier premièrement en haut, puis d'un côté et de l'autre du doigt.
 - Lisser soigneusement les bords pour garantir une bonne adhérence et éviter les plis.

Pose sur le genou

Mepilex® Border Flex Carré - 17,5 x 23 cm



Étape par étape :

- 1** Choisir la taille de **Mepilex® Border Flex Carré** appropriée de façon à ce que la compresse du pansement couvre la plaie et dépasse sur la peau périlésionnelle d'au moins 1 à 2 cm afin de protéger celle-ci de la macération et de permettre une fixation sécurisée du pansement.
- 2** Poser le pansement en ayant préalablement retiré le feuillet protecteur central.
- 3** Retirer les 2 feuillets protecteurs latéraux, poser et lisser les bords sur la peau. Ne pas étirer.

Pose sur le coude

Mepilex® Border Flex Oval - 10,8 x 14 cm



Étape par étape :

- 1 Choisir la taille de **Mepilex® Border Flex Oval** appropriée de façon à ce que la compresse du pansement couvre la plaie et dépasse sur la peau périlésionnelle d'au moins 1 à 2 cm afin de protéger celle-ci de la macération et de permettre une fixation sécurisée du pansement.
- 2 Poser le pansement en ayant préalablement retiré le feuillet protecteur central.
- 3 Retirer les 2 feuillets protecteurs latéraux, poser et lisser les bords sur la peau. Ne pas étirer.

Pose sur le tendon d'Achille

Mepilex® Border Flex Carré - 10 x 10 cm

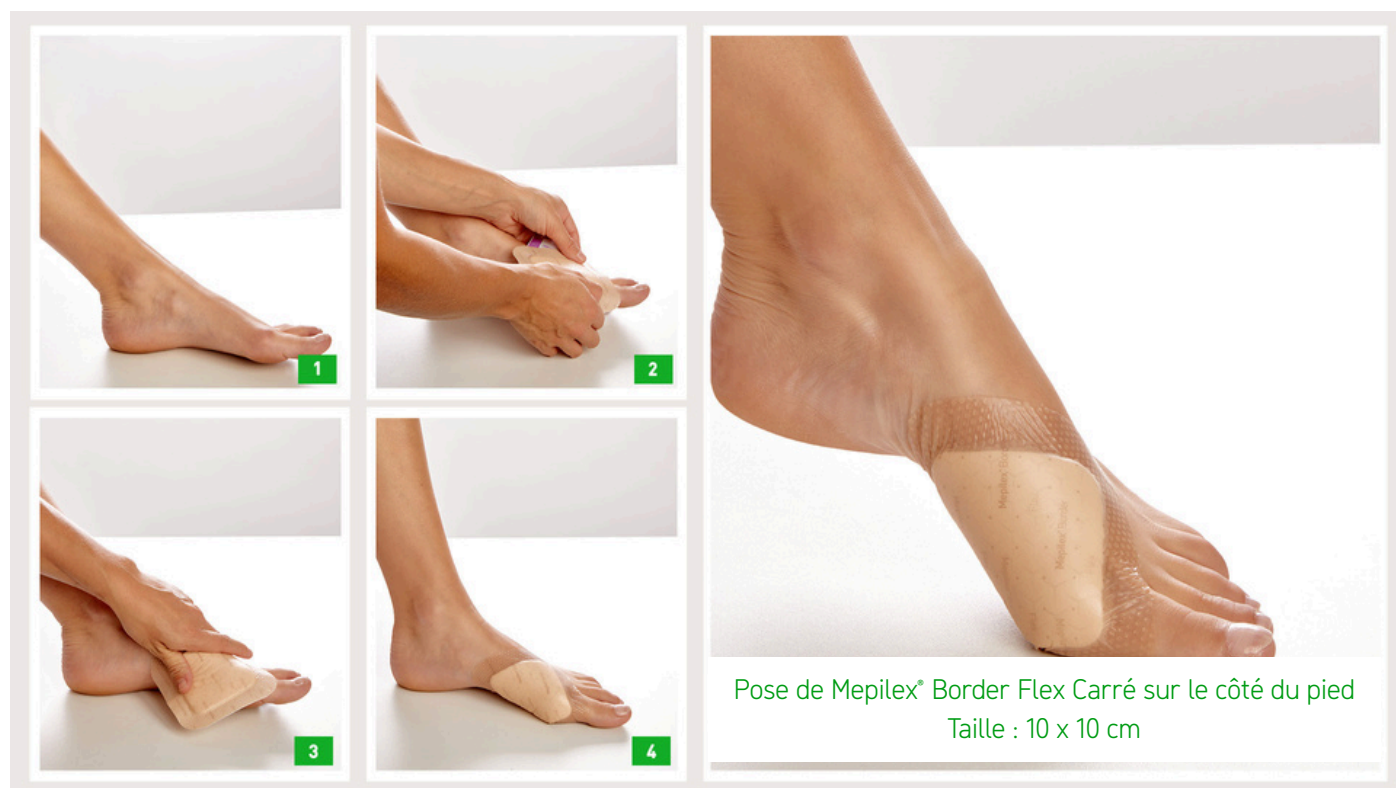


Étape par étape :

- 1** Choisir la taille de **Mepilex® Border Flex Carré** appropriée de façon à ce que la compresse du pansement couvre la plaie et dépasse sur la peau périlésionnelle d'au moins 1 à 2 cm afin de protéger celle-ci de la macération et de permettre une fixation sécurisée du pansement.
- 2** Poser le pansement en ayant préalablement retiré le feuillet protecteur central.
- 3** Retirer le feuillet protecteur restant. Poser et lisser les bords sur la peau. Ne pas étirer.

Pose sur le côté du pied

Mepilex® Border Flex Carré - 10 x 10 cm



Étape par étape :

- 1** Choisir la taille de **Mepilex® Border Flex Carré** appropriée de façon à ce que la compresse du pansement couvre la plaie et dépasse sur la peau périlésionnelle d'au moins 1 à 2 cm afin de protéger celle-ci de la macération et de permettre une fixation sécurisée du pansement.
- 2** Poser le pansement en ayant préalablement retiré le feuillet protecteur central.
- 3** Retirer le feuillet protecteur restant. Poser et lisser les bords sur la peau. Ne pas étirer.

Pose sur l'épaule

Mepilex® Border Flex Oval - 13,5 x 16,5 cm



Étape par étape :

- 1** Choisir la taille de **Mepilex® Border Flex Oval** appropriée de façon à ce que la compresse du pansement couvre la plaie et dépasse sur la peau périlésionnelle d'au moins 1 à 2 cm afin de protéger celle-ci de la macération et de permettre une fixation sécurisée du pansement.
- 2** Poser le pansement en ayant préalablement retiré le feuillet protecteur central.
- 3** Retirer les 2 feuillets protecteurs latéraux, poser et lisser les bords sur la peau. Ne pas étirer.

Mepilex® Border Flex Carré

Dimension totale (cm)

Dimension compressée (cm)



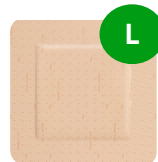
7,5x8,5
4,5x4,5



10x10
6,5x6,5



14x15
10x11



17,5x17,5
11x11



17,5x23
11x16



Mepilex® Border Flex Oval

Dimension totale (cm)

Dimension compressée (cm)



7,8x10
3,5x5,5

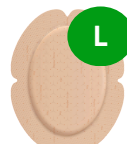


10,8x14
6,2x8,5

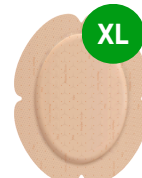


13,5x16,5
9x12

NEW



15x19
11x15,4



18x22
13x17,2

NEW 2026



Mölnlycke Health Care CS 70205 - 13 allée du Château Blanc -
59445 Wasquehal Cedex
Service clients & Renseignements produits : Tel : 03 20 12 25 55 -
Fax : 03 20 12 25 46
SIRET 38319747200061 - RCS Lille Métropole 383197472

Réclamation qualité produits : reclamation.qualite@molnlycke.com

www.molnlycke.fr

© Copyright 2025

Mepilex Border Flex peut être utilisé par des particuliers sous la supervision de professionnels de santé. En cas de doute, se référer à la notice d'utilisation et/ou à un professionnel de santé. Mölnlycke Health Care et Mepilex, sont des marques et des logos déposés au niveau mondial par la société Mölnlycke Health Care AB ou l'une de ses filiales. Tous les produits mentionnés sont fabriqués en Europe. Dispositifs médicaux CE 2797 fabriqués par Mölnlycke Health Care (Suède).

