

EINFACH. MACHEN.

Wundversorgung
mit Mölnlycke®

Mextra® Superabsorbent					
Art.-Nr.	Grösse	Grösse Wundkissen	MiGeL	Stück/ Packung	Stück/ Karton
61 00 00	12,5 x 12,5 cm	9,5 x 9,5 cm	35.05.05.03.1	10	50
61 01 00	12,5 x 17,5 cm	9,5 x 14,5 cm	35.05.05.04.1	10	40
61 02 00	12,5 x 22,5 cm	9,5 x 19,5 cm	35.05.05.04.1	10	90
61 03 00	17,5 x 22,5 cm	14,5 x 19,5 cm	35.05.05.05.1	10	40
61 04 00	22,5 x 27,5 cm	19,5 x 24,5 cm	35.05.05.06.1	10	40
61 05 00	22,5 x 32,5 cm	19,5 x 29,5 cm	35.05.05.06.1	10	50
61 06 00	22,5 x 42,5 cm	19,5 x 39,5 cm	35.05.05.08.1	10	50

Steril - einzeln verpackt

Exufiber®				
Art.-Nr.	Grösse	MiGeL	Stück/ Packung	Stück/ Karton
Kompressen				
70 99 00	5 x 5 cm	35.05.07.01.1	10	40
70 99 01	10 x 10 cm	35.05.07.02.1	10	80
70 99 03	15 x 15 cm	35.05.07.04.1	10	60
70 99 06	4,5 x 20 cm	35.05.07.09.1	10	50
Tamponade				
70 99 08	1 x 45 cm	35.05.07.09.1	5	25
70 99 09	2 x 45 cm	35.05.07.09.1	5	25

Steril - einzeln verpackt



Warum läuft ein Verband aus? Wir zeigen es Ihnen.

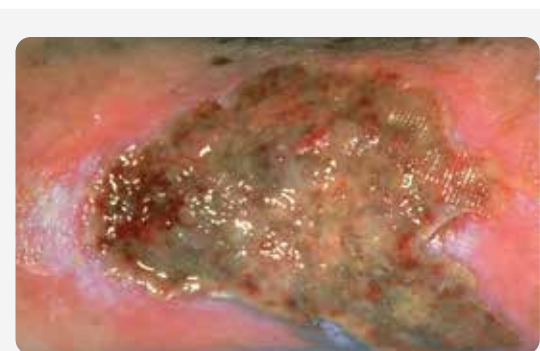
Wenn ein Verband nicht richtig sitzt oder das Exsudat nur unzureichend aufgenommen wird, entstehen Leckagen. Das reizt die umliegende Haut, erschwert die Wundversorgung und hemmt die Heilung.

Häufig sind es zwei Exsudateigenschaften, die eine **besondere Herausforderung** darstellen: Starkes Exsudat und visköses, zähflüssiges Exsudat.

Bei unzureichender Saugleistung von Verbänden kann Mazeration entstehen, welche den optimalen Nährboden für die Vermehrung von Bakterien und Keimen bietet. Das kann zu Infektionen führen und die Wundheilung signifikant beeinflussen.^{1,2}

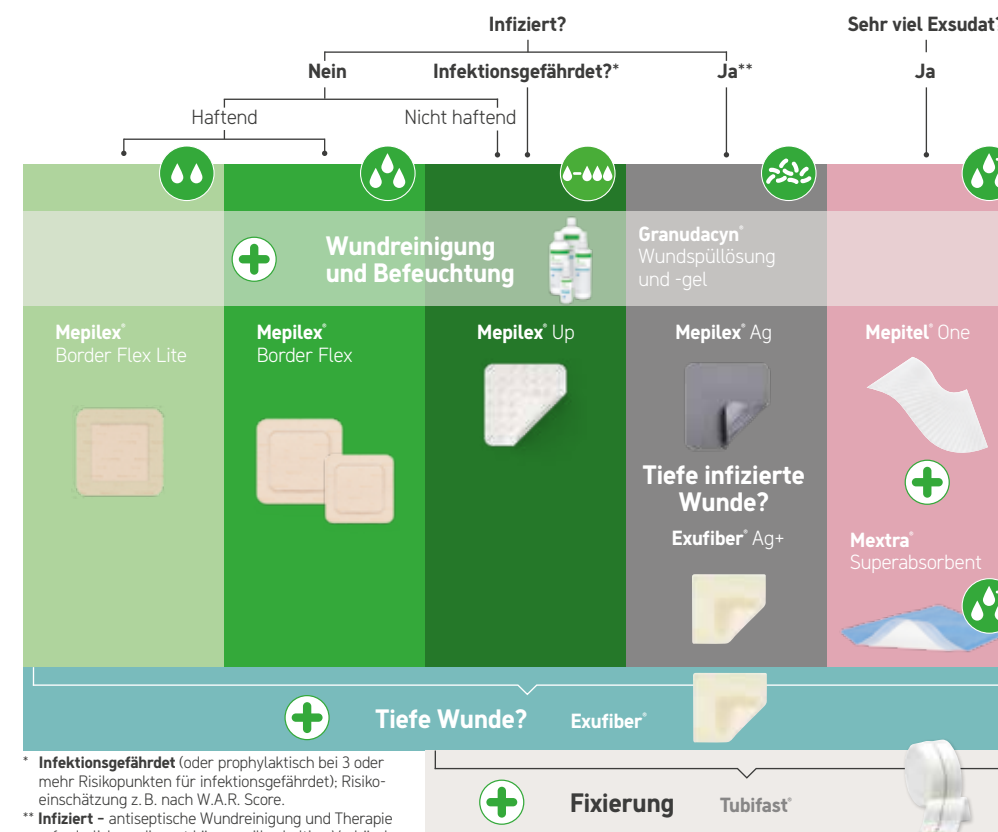


Mazeration



Anzeichen einer erhöhten Keimbelastung

Entdecken Sie unsere „Top 10“ für Ihren Praxisalltag und finden Sie einfach und schnell das richtige Produkt für die Wundversorgung Ihrer Patienten.



* **Infektionsgefährdet** (oder prophylaktisch bei 3 oder mehr Risikopunkten für infektionsgefährdet): Risikoeinschätzung z. B. nach W.A.R. Score.
 ** **Infiziert** - antiseptische Wundreinigung und Therapie erforderlich - adjuvant können silberhaltige Verbände eingesetzt werden; Einschätzung z. B. nach TILI-Score Version 2.0

Referenzen: 1. Davies P (2012) Exsudate assessment and management. Br J Community Nurs suppl: S18-24. 2. World Union of Wound Healing Societies (WUWHS) - Konsensdokument. Wundexsudat: effiziente Beurteilung und Behandlung Wounds International. 2019. 3. Product Manual. Mextra Superabsorbent - Initial Absorption. PD-591312. 4. Product Manual. Mextra Superabsorbent - Absorption and retention of Exsudate containing bacteria. PD-592501. 5. Chadwick P, Haycocks S. Mextra Superabsorbent: case Study compendium - A clinical evaluation of new Superabsorbent dressing in the treatment of a range of foot and leg ulcers. Case reports - Mölnlycke Health Care. 2013. 6. Retrospective Registry Study Report Mesalt, Melgisorb Plus and Mextra. NetHealth. 2019. PD-561171. 7. Mextra Superabsorbent Survey 2016. PD-522187. 8. Mextra Superabsorbent Survey. 2014. PMS Report PD 486954 (Raw data PD-486953). 9. Product Manual. Mextra Superabsorbent - Absorption and retention of Exsudate containing bacteria. PD-592501. 10. Chadwick P, McCardle J. Open, non-comparative, multicenter post clinical study of the performance and safety of a gelling fibre wound dressing on diabetic foot ulcers. Journal of Wound Care 2016; 25(4): 290- 300. 11. Joergensen B, Blaise S, Svensson A-S. A randomised, open-label, parallel-group, multicentre, comparative study to compare the efficacy and safety of Exufiber® with Aquacel® Extra® dressings in exuding venous and mixed aetiology leg ulcers. Int Wound J. 2022. 12. Lev-Tov H. A prospective, open, multi-center, interventional, noncomparative clinical investigation to follow the progress of exuding chronic wounds using Mepilex Up. Clinical Investigation Report - Diplo01. Mölnlycke Health Care. PD-737729 Rev 1. 2024. 13. Product Manual - Fluid management under compression for seven days. PD-741114, 2024 14. Product Manual - Fluid Handling Management FLUHTE. PD-740012, 2024 15. Product Manual - Absorption capacity using inclined plane. PD-741137, 2024 16. Zillmer R, et al. Biophysical effects of repetitive removal of adhesive dressings on peri-ulcer skin. J Wound Care 2006;15(5):187-191. 17. Waring M, et al. An evaluation of the skin stripping of wound dressing adhesives. J Wound Care 2011;20(9):412-422. 18. White R. A multinational survey of the assessment of pain when removing dressings. Wounds UK. 4(1). 2008. 19. Eytier C, Gazeau E, Beneteau G, Verfallie G. Convenience and tolerance of the combination of a soft silicone foam dressing and a two-way stretch tubular bandage in the management of local wounds. Journal des plaies et cicatrisations 2013;18(8):38-44.

Erfahren Sie mehr unter www.molnlycke.ch

Mölnlycke Health Care AG, Brandstrasse 24, 8952 Schlieren, Schweiz. Tel.: +41 44 744 54 00, info.ch@molnlycke.com.
 Die Namen Mölnlycke Health Care und das Safetac Logo sowie alle genannten Produkte sind weltweit eingetragene Marken eines oder mehrerer Mitglieder der Mölnlycke Health Care Unternehmensgruppe. ©2024 Mölnlycke Health Care. Alle Rechte vorbehalten. CH- DW0160 / Stand: 02/2025

EINFACH.
MACHEN.

Wundversorgung
mit Mölnlycke®

EINFACH!

QR-Code scannen
und mehr erfahren!



Dem Exsudat auf der Spur

Der richtige Verband am
Beispiel Ulcus Cruris Venosum



