

Unique par sa tenue.

Polyvalent par sa flexibilité.



Mepilex[®] Border Flex

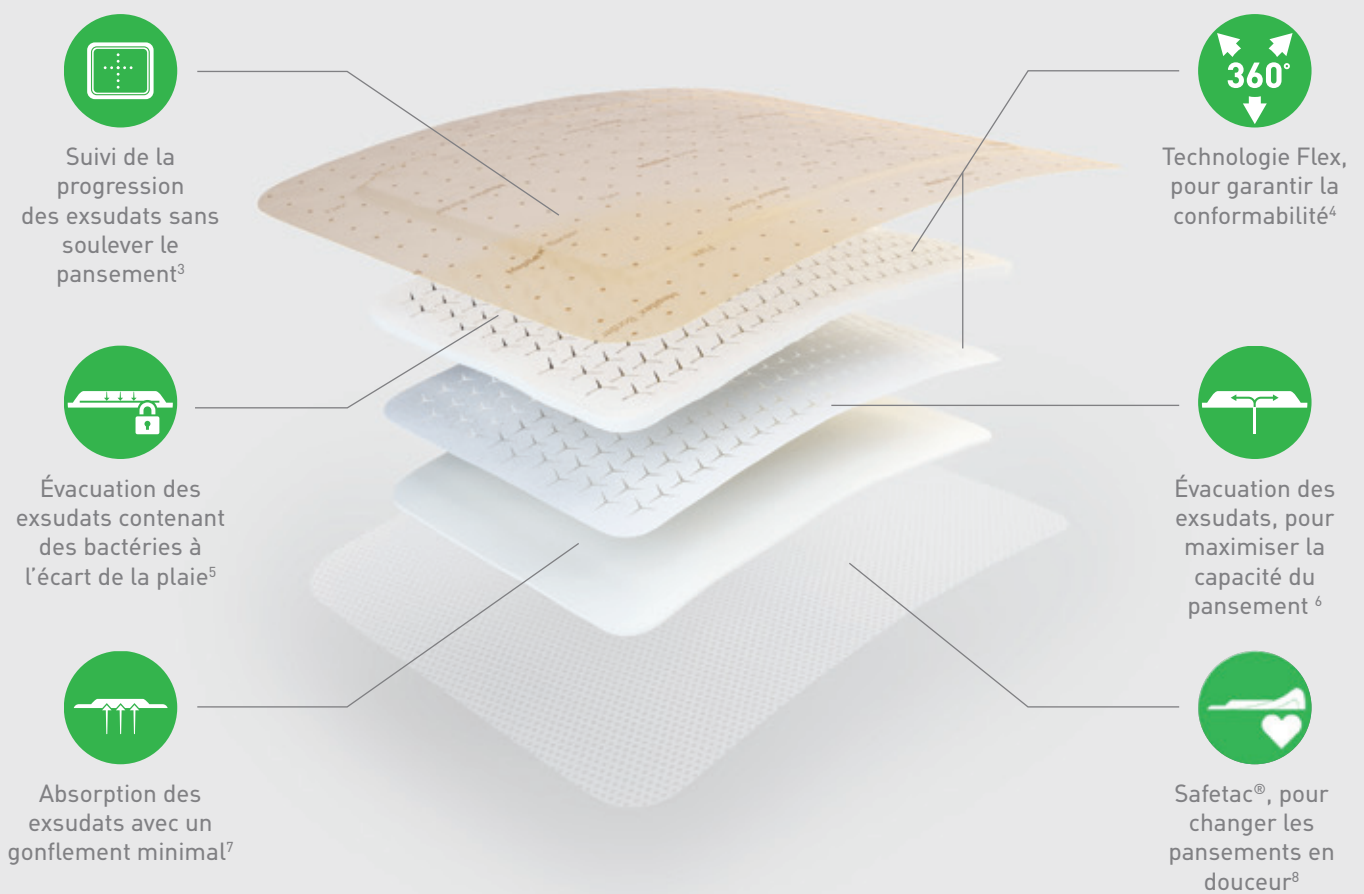
Nos pansements flexibles de nouvelle génération


Mölnlycke[®]

Les plaies doivent cicatriser. Les patients ont besoin de soins. L'équipe infirmière a besoin de temps. Les budgets sont serrés. Toute la difficulté consiste à trouver un pansement qui soit confortable et reste en place aussi longtemps que nécessaire.

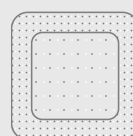
Introduction de la gamme Mepilex® Border Flex

Nos pansements flexibles de nouvelle génération sont conçus pour rester en place et se conformer aux mouvements du corps, ce qui permet de libérer du temps pour les infirmières, de réaliser des économies pour les gestionnaires et de retrouver une certaine qualité de vie pour les patients^{1,2}.

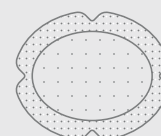


Choisir le pansement adapté aux besoins du patient

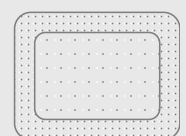
Conçu pour un large éventail de plaies exsudatives, dont les ulcères à la jambe et au pied, les plaies traumatiques (déchirures cutanées, etc.) et les plaies postopératoires, mais peut également s'utiliser à titre prophylactique dans la prévention des lésions cutanées, notamment les escarres.



Carré



Ovale



Rectangulaire

Jusqu'à 1/3 des patients signalent que leur pansement doit être changé chaque jour⁹.

Prise en charge intelligente des exsudats

Vous pouvez laisser le pansement en place plus longtemps sans avoir à vous inquiéter, car le pansement crée un environnement optimal pour la cicatrisation de la plaie.

PRISE EN CHARGE
DES EXSUDATS

2,2x

plus efficace
que d'autres
pansements
hydrocellulaires
testés¹²



1. Absorption rapide et gonflement minimal :

La couche hydrocellulaire permet une absorption rapide des exsudats normaux ou visqueux^{13,14} et garantit une meilleure gestion des exsudats par rapport à d'autres pansements comparables¹².



2. Maximisation de la capacité grâce à l'évacuation des exsudats :

Les exsudats sont évacués à l'écart de la plaie et répartis sur une surface plus grande pour optimiser les déperditions de vapeur d'eau et réduire le gonflement du pansement^{6,7}.



3. Évacuation des bactéries à l'écart de la plaie :

Les fibres superabsorbantes de la couche de rétention piègent les exsudats qui contiennent les bactéries, les empêchant de retourner dans le lit de la plaie, même sous compression⁵. Le film de protection empêche quant à lui l'entrée de bactéries extérieures¹⁵.



4. Suivi des exsudats sans enlever le pansement :

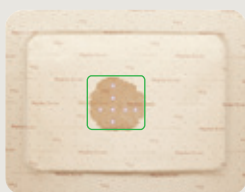
Le contrôle des exsudats permet d'évaluer et d'enregistrer objectivement la progression des exsudats, sans perturber la plaie³.

Fonctionnement du contrôle des exsudats

Une plaie laissée au repos cicatrise souvent mieux. La fonction de contrôle des exsudats vous permet de laisser le pansement en place plus longtemps sans vous inquiéter³.

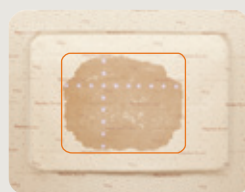


Le contrôle des exsudats consiste en un maillage de points équidistants.



Par ex. 4 x 4 cm

Au fur et à mesure de la progression des exsudats, vous enregistrez le nombre de points indiquant le volume de liquides que contient le pansement.



Par ex. 8 x 10 cm

Vous pouvez ensuite consulter le nombre enregistré précédemment pour évaluer la progression des exsudats.



Par ex. 10 x 14 cm

Envisagez de changer le pansement lorsque les exsudats approchent des bords du pansement.*

* La fréquence des inspections de la plaie et des changements de pansement dépend d'une décision clinique et est laissée à la discrétion du professionnel de santé

9 patients sur 10 disent que leur plaie a un impact sur leur qualité de vie⁹.

Réduction de la douleur et des dommages subis par la peau

Tous les pansements Mepilex[®] Border Flex visent à réduire le traumatisme dû aux changements de pansement. Cette réduction est possible grâce à Safetac[®], notre interface de contact en silicone souple **qui réduit la douleur, les dommages subis par la peau et le risque de macération** par rapport à d'autres pansements (adhésifs) classiques^{8,16,17}.

PLUS DE

9 patients sur **10**

préfèrent les pansements équipés de la technologie Safetac[®] à d'autres pansements adhésifs classiques⁸



Plus de la moitié des patients (58 %) signalent que leur pansement se détache ou n'épouse pas les mouvements de leur corps⁹.

Conçu pour se conformer aux mouvements du corps et rester en place

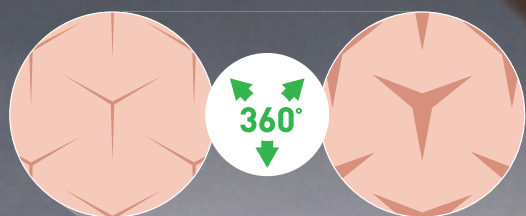
Grâce à la technologie Flex et à sa conformabilité exceptionnelle, Mepilex® Border Flex s'adapte aux contours et aux mouvements du patient⁴. Il réduit la pression sur la peau et la répartit sur les bords, ce qui améliore le confort et réduit le risque de décollement¹⁰.

Et en plus **il résiste à l'eau, si bien que vos patients peuvent se doucher**¹¹.



Technologie Flex unique en son genre = flexibilité à 360°

Les découpes en Y se dilatent pour faciliter les mouvements :



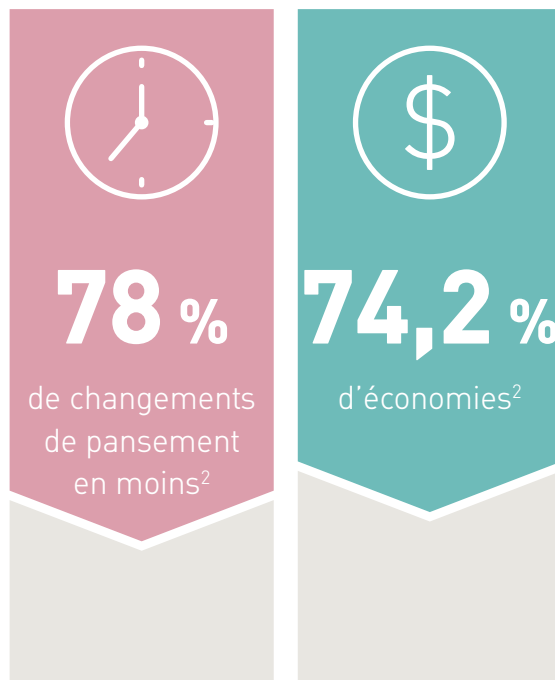
JUSQU'À **11x**

plus flexible
que d'autres
pansements
hydrocellulaires⁴.



Mepilex® Border Flex peut avoir un impact positif sur votre budget

Chaque changement inutile d'un pansement a un coût, du temps consacré à l'opération au gaspillage du matériel en passant par l'inconfort du patient. Dans le cadre d'un PAQ (plan d'amélioration de la qualité) d'une durée d'un an, les participants ont constaté que Mepilex® Border Flex peut contribuer à réduire ces coûts, en complément d'autres démarches d'optimisation, car il reste en place plus longtemps, ce qui permet aux patients et à l'équipe soignante d'atteindre leurs objectifs de cicatrisation et de respect du budget¹. Lors d'un autre PAQ d'une durée de 6 mois, les participants ont constaté que la consommation de pansements du groupe utilisant Mepilex® Border Flex était inférieure à celle du groupe utilisant le pansement figurant sur la liste de pansements, ce qui réduit le coût total des soins et libère du temps pour l'équipe infirmière².



Rendez-vous sur www.mölnlycke.be pour découvrir ce que les pansements Mepilex® Border Flex peuvent faire pour vos patients, votre équipe et vos budgets.



Carré

Code CNK	Code produit	Dimensions (cm)	Pcs/RET
3699-477	595200	7,5x7,5	5
3699-485	595300	10x10	5
3699-493	595400	15x15	5
3699-501	595600	15x20	5

Ovale

Code CNK	Code produit	Dimensions (cm)	Pcs/RET
4155-719	583500	7,8x10	5
4155-727	583300	13x16	5
4155-743	583400	15x19	5

Références: 1. Nelson, D. A New Bordered Foam Dressing Technology Improves Wound Outcomes and Satisfaction While Reducing Dressing Utilization in Acute Care. Poster Presentation at WOCN Annual Meeting, Nashville, 2019. 2. Tyson, L. Study First: Driving the Case for Improving Hospital Wound Care. Poster Presentation at WOCN Annual Meeting, Nashville, 2019. 3. Mölnlycke Health Care. Mepilex® Border Flex – Estimate of spreading area using dot pattern on backing film. Rapport n° PD-528872. Données internes. 4. Mölnlycke Health Care. Mepilex® Border Flex Product Manual – Conformability PD-528870. Données internes. 5. Mölnlycke Health Care. Mepilex® Border Flex-Bacteria encapsulation. Rapport n° PD-537072. Données internes. 6. Mölnlycke Health Care. Mepilex® Border Flex Product Manual – Spreading layer PD-528874. Données internes. 7. Mölnlycke Health Care. Product Manual – Maintained dressing profile. Report no. 525458. Données internes. 8. White, R. A multinational survey of the assessment of pain when removing dressings. Wounds UK 2008;4(1):14-22. 9. Opinion Matters Professional Health Care Treatment for Wounds' survey conducted June-July 2018 in UK. Données internes. 10. Mölnlycke Health Care. Mepilex® Border Flex – External data – FEM simulations MxB Flex vs Allewyn Life. Rapport n° PD-529747. Données internes. 11. Mölnlycke Health Care. Mepilex® Border Flex – Waterproofness. Rapport n° PD-532095. Données internes. 12. Mölnlycke Health Care. Mepilex® Border Flex – Fluid handling capacity compared to Urgotul Foam Absorb Border, Aquacel Foam, Allewyn Classic Gentle Border, Allewyn Life, Optifoam Gentle, KerraFoam Gentle Border. Rapport n° PD-527642. Données internes. 13. Mölnlycke Health Care. Mepilex® Border Flex – Absorption and dispersion tests on inclined plane, viscous test solution. Rapport n° PD-528871. Données internes. 14. Mölnlycke Health Care. Product manual Initial abs different test solutions. Rapport n° PD-535352. Données internes. 15. Mölnlycke Health Care. Product Manual Mepilex® Border Flex – Viral penetration. Rapport n° PD-535090. Données internes. 16. Oplage 40ex FR en 500ex NL Woo, K., Coultts, P.M., Price, P., Harding, K., Sibbald, R.G. A randomised crossover investigation of pain at dressing change comparing foam dressings Advances in Skin and Wound Care 2009;22(7):304-310. 17. Meaume S. et al. A study to compare a new self-adherent soft silicone dressing with a self-adherent polymer dressing in stage II pressure ulcers. Ostomy Wound Management, 2003.

Mölnlycke Health Care SA, Berchemstationstraat 72b2, B-2600 Berchem (Anvers), Belgique. Téléphone + 32 3 286 89 50.

Les marques, noms et logos Mölnlycke, Mepilex et Safetac sont déposés par une ou plusieurs sociétés du groupe Mölnlycke Health Care pour le monde entier.

©2020 Mölnlycke Health Care AB. Tous droits réservés. BFWC00022002